



ZVEŘEJNĚNÍ ZÁMĚRU PRONÁJMU ČÁSTI POZEMKŮ

Zveřejňujeme záměr pronájmu části vyznačených pozemkových parcel čísel:

Pozemek parc. č.	Kultura	Plocha dočasného záboru do 1 roku (m ²)
2045/1	orná půda	337
2047/1	ostatní plocha	1728
2106	orná půda	9
2195/1	ostatní plocha	100
2280	ovocný sad	9

Pozemek parc. č.	Kultura	Plocha dočasného záboru nad 1 rok (m ²)
2047/2	ostatní plocha	180
2096/2	orná půda	22
2125/1	ostatní plocha	119
2125/2	ostatní plocha	12
2195/1	ostatní plocha	857
2232/1	ostatní plocha	398
2232/2	ostatní plocha	1970
2233	trvalý travní porost	364
2280	ovocný sad	341

v katastrálním území **Choustníkovo Hradiště**, městys Choustníkovo Hradiště.

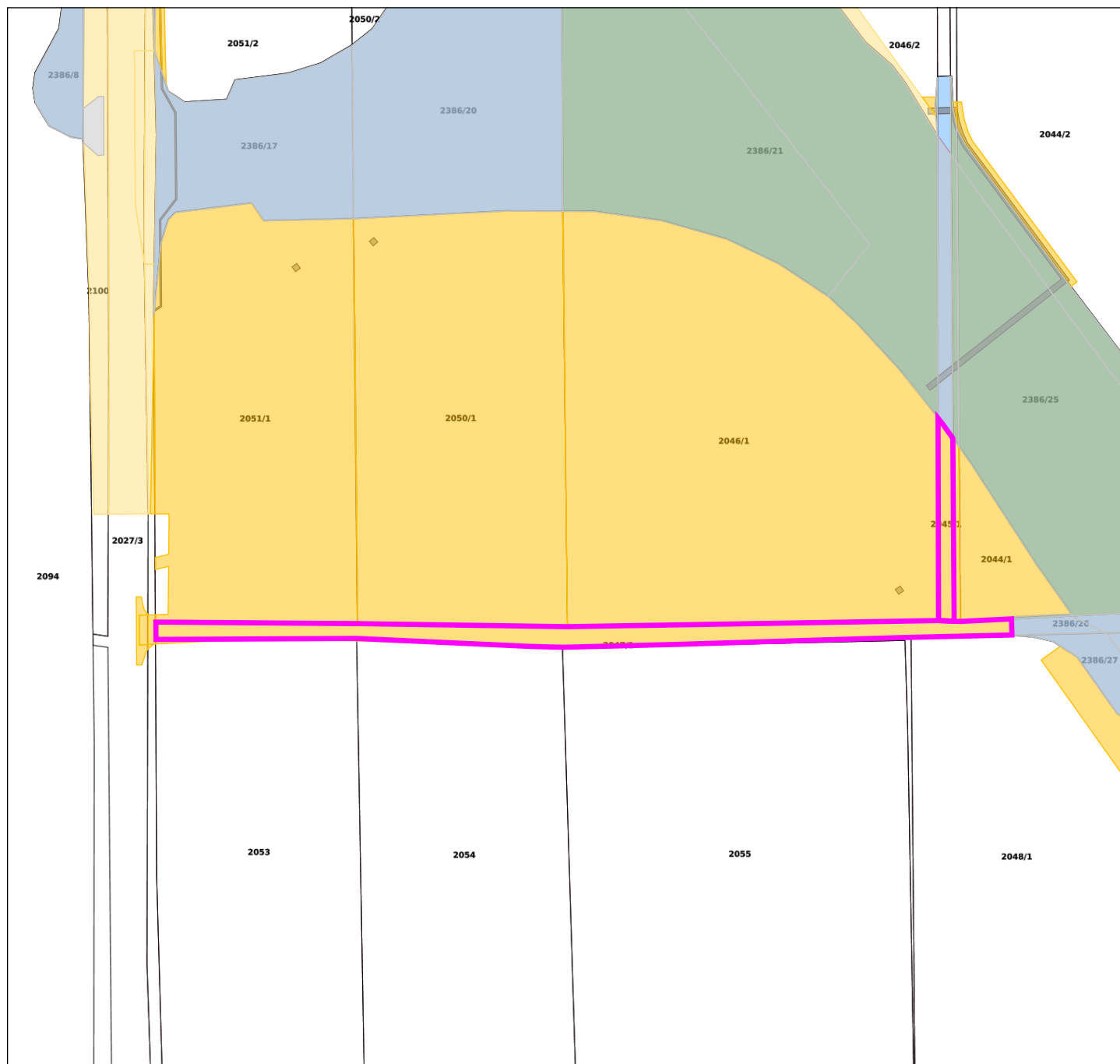
viz. příloha

Nájem části pozemkových parcel je rozdělen do jednoho roku a nad jeden rok.

Záměr zveřejněn na úřední desce dne: 17.6.2024

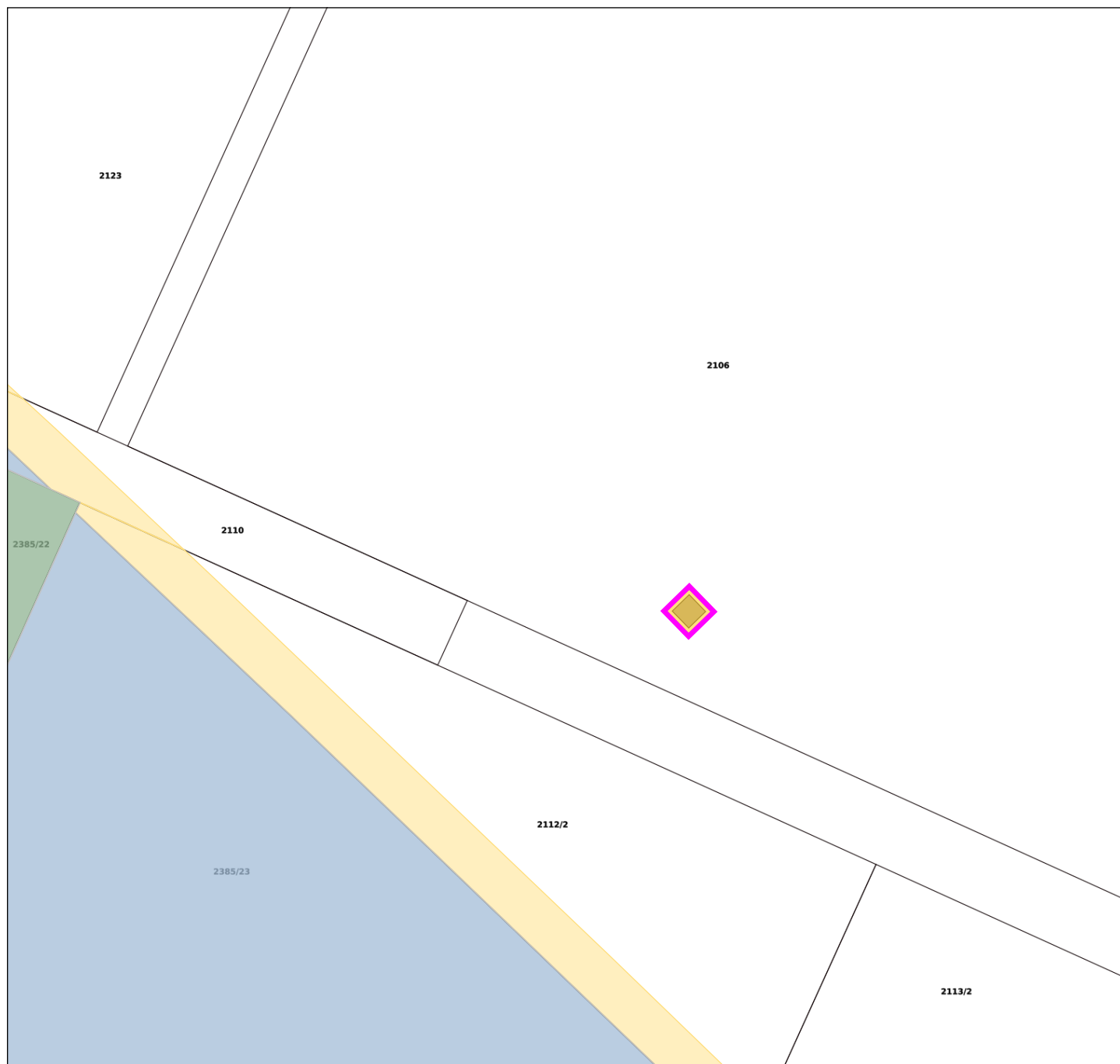
Zveřejnění sejmuto z úřední desky dne: 2.7.2024

Ing. Jan Vogl
starosta městyse



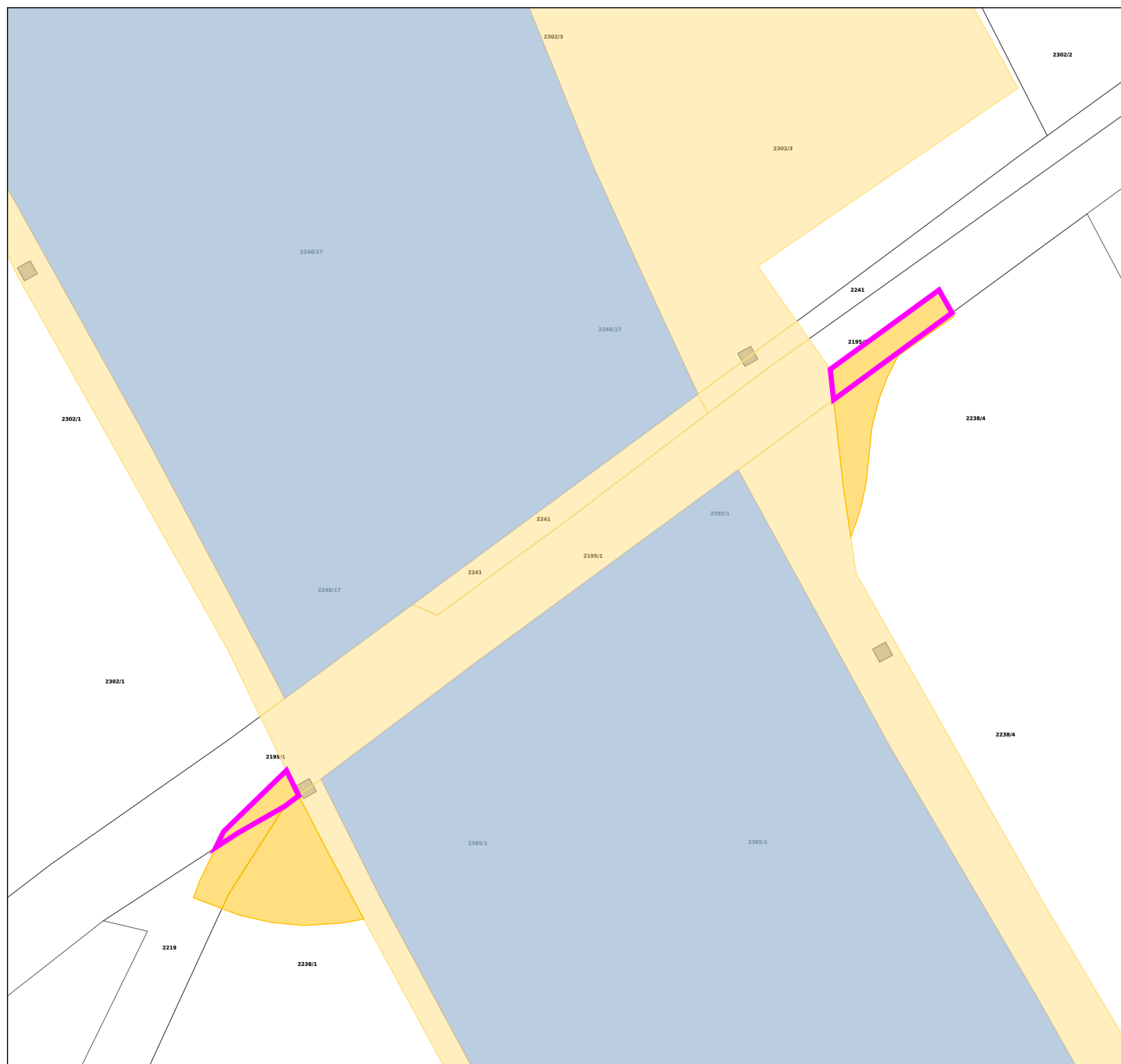
1 : 2000

- | | | | |
|--|--|-------------------------|--|
| Nové hranice podle GP | Parcely nezapsaných GP | KN mapa stav k 1.5.2024 | Stav řešení trvalých záborů - Vyřešeno |
| Stav řešení trvalých záborů - V řešení | Stav řešení trvalých záborů - Neřešeno | Řešená VB podle ZE | Dočasný zábor do 1 roku |
| Trvalý zábor | Zvýraznění předmětu smlouvy | Dočasný zábor nad 1 rok | |



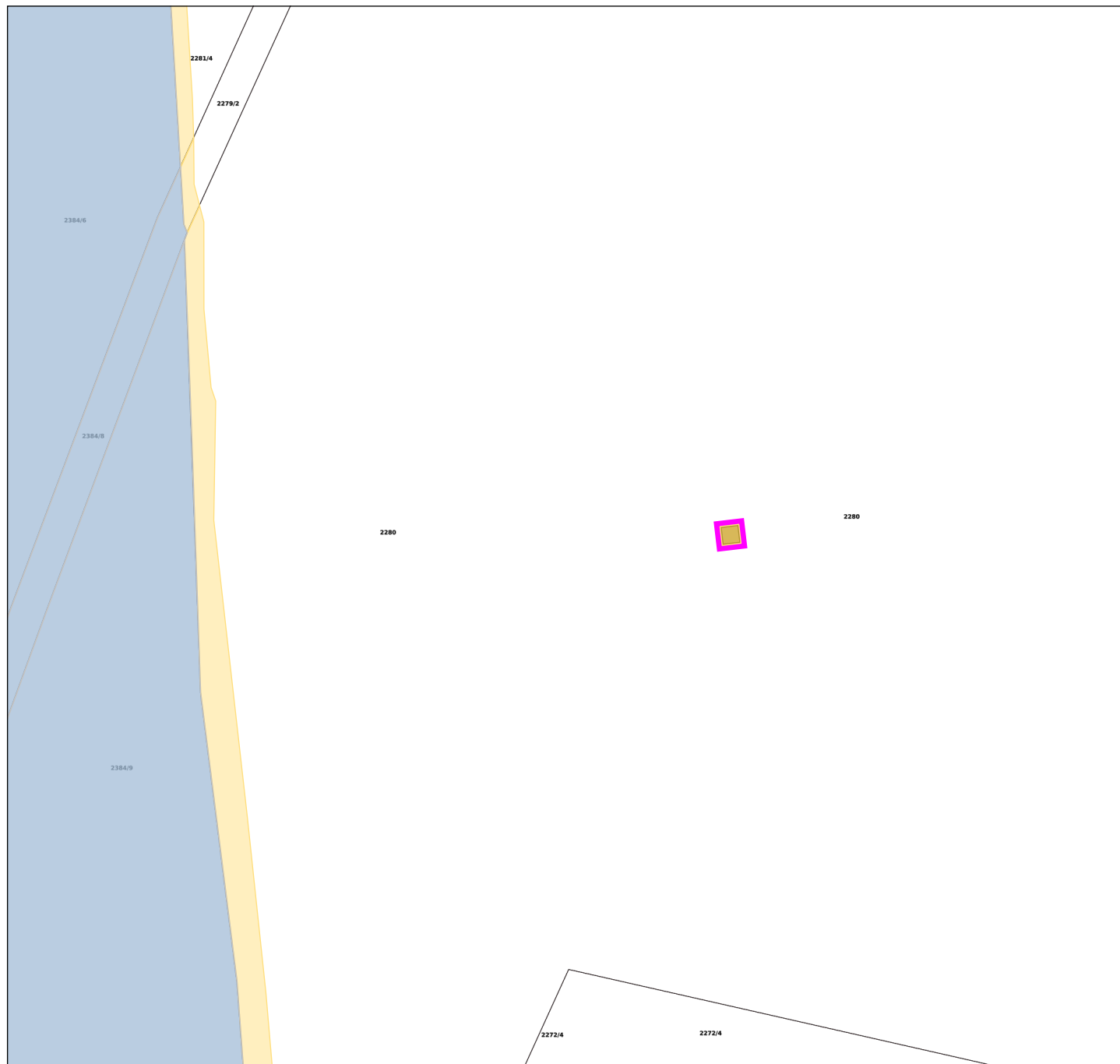
1 : 500

- | | | | |
|--|--|-------------------------|--|
| Nové hranice podle GP | Parcely nezapsaných GP | KN mapa stav k 1.5.2024 | Stav řešení trvalých záborů - Vyřešeno |
| Stav řešení trvalých záborů - V řešení | Stav řešení trvalých záborů - Neřešeno | Řešená VB podle ZE | Dočasný zábor do 1 roku |
| Trvalý zábor | Zvýraznění předmětu smlouvy | | |



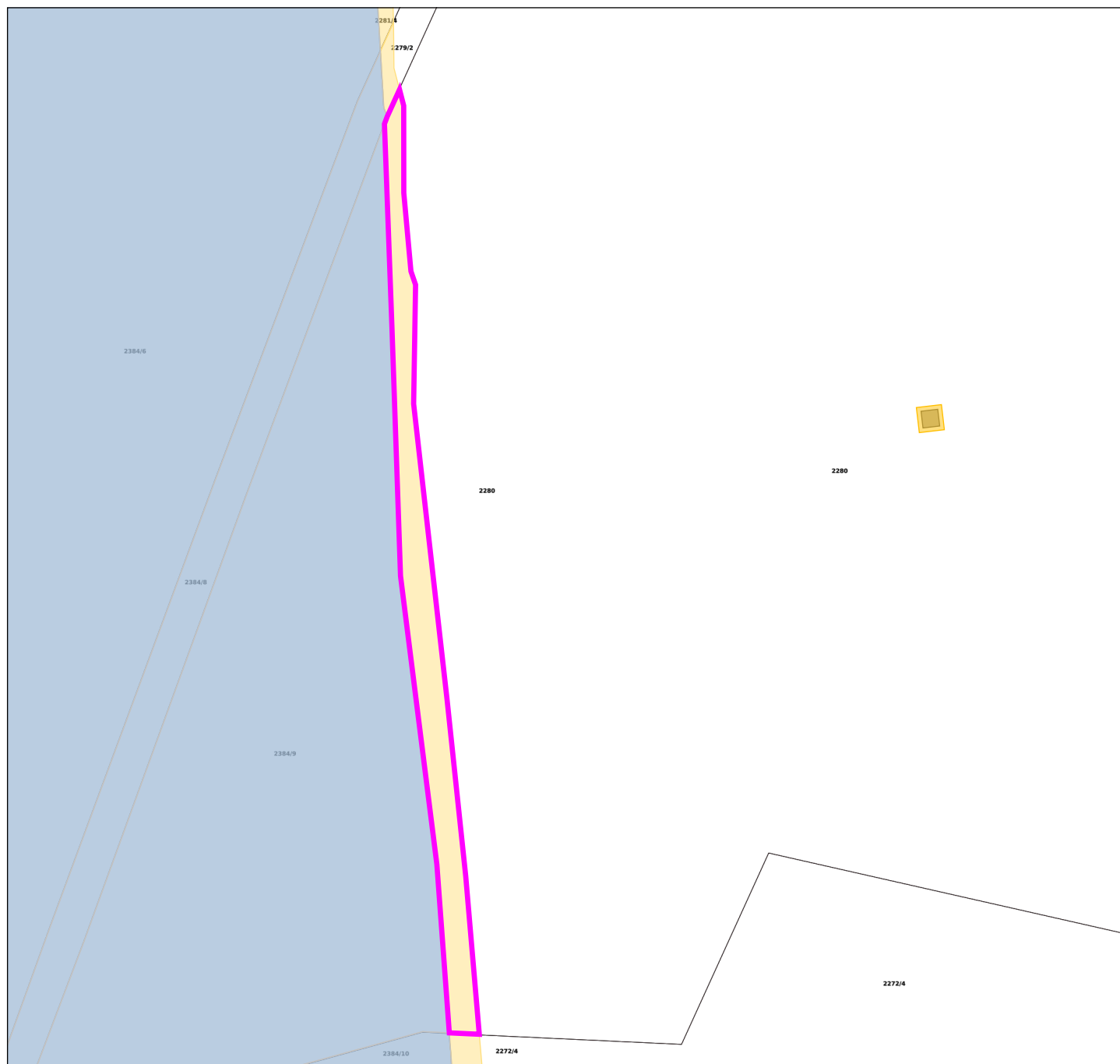
1 : 800

- | | | | |
|--|--|-------------------------|--|
| Nové hranice podle GP | Parcely nezapsaných GP | KN mapa stav k 1.5.2024 | Stav řešení trvalých záborů - Vyřešeno |
| Stav řešení trvalých záborů - V řešení | Stav řešení trvalých záborů - Neřešeno | Řešená VB podle ZE | Dočasný zábor do 1 roku |
| Trvalý zábor | Zvýraznění předmětu smlouvy | Dočasný zábor nad 1 rok | |



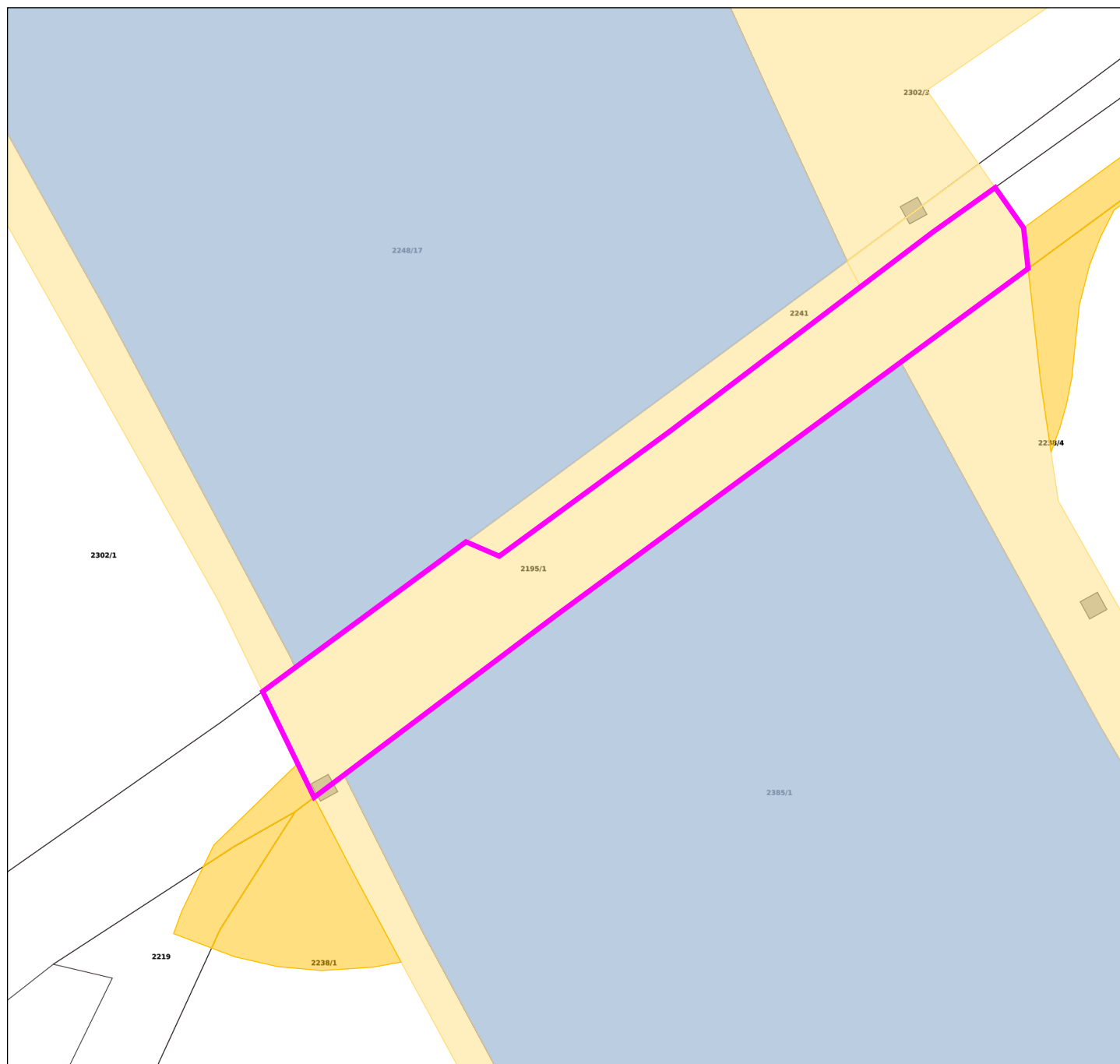
1 : 700

- | | | | |
|--|--|-------------------------|--|
| Nové hranice podle GP | Parcely nezapsaných GP | KN mapa stav k 1.5.2024 | Stav řešení trvalých záborů - Vyřešeno |
| Stav řešení trvalých záborů - V řešení | Stav řešení trvalých záborů - Neřešeno | Řešená VB podle ZE | Dočasný zábor do 1 roku |
| Trvalý zábor | Zvýraznění předmětu smlouvy | Dočasný zábor nad 1 rok | |



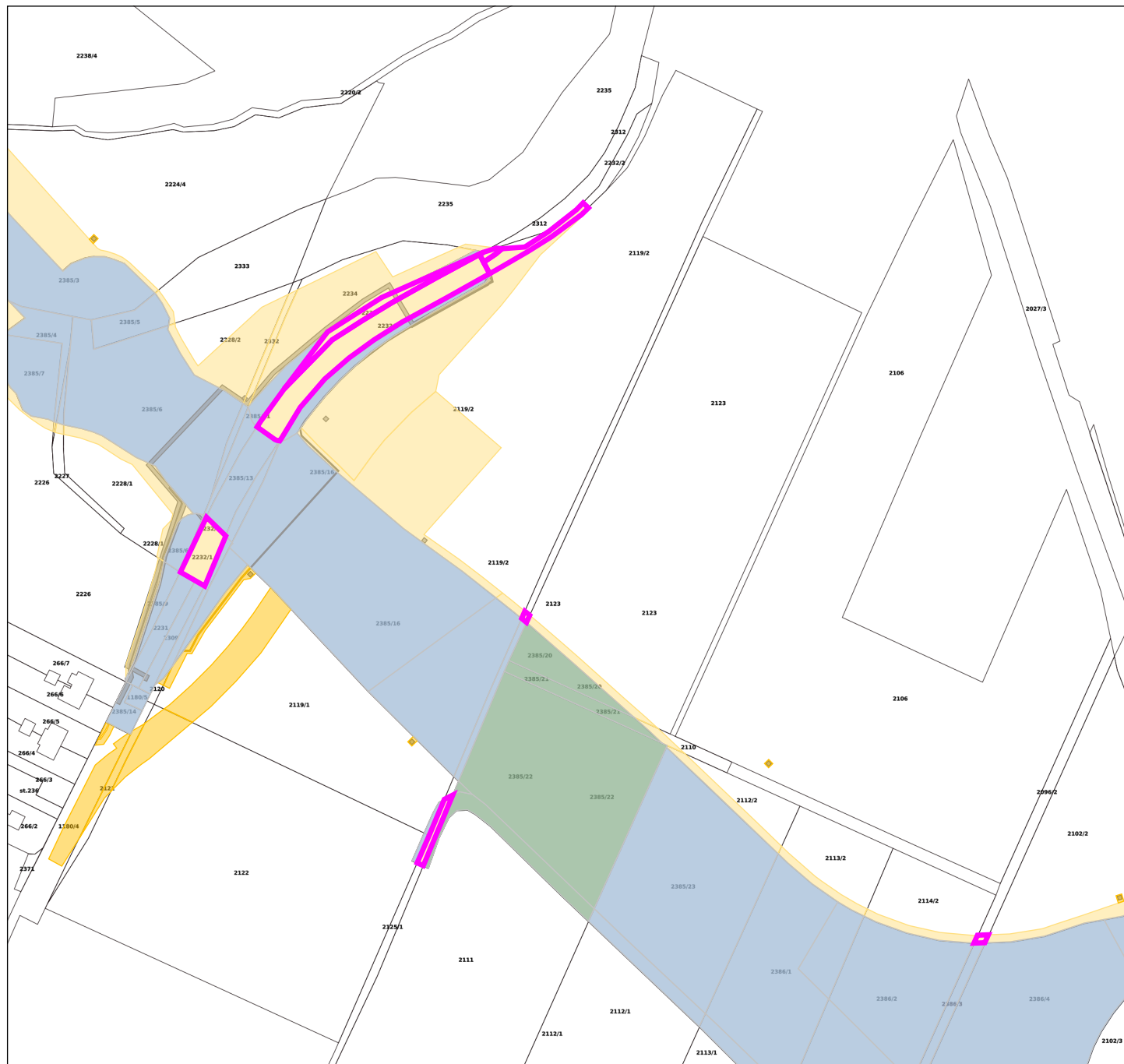
1 : 700

- | | | | |
|--|--|-------------------------|--|
| Nové hranice podle GP | Parcely nezapsaných GP | KN mapa stav k 1.5.2024 | Stav řešení trvalých záborů - Vyřešeno |
| Stav řešení trvalých záborů - V řešení | Stav řešení trvalých záborů - Neřešeno | Řešená VB podle ZE | Dočasný zábor do 1 roku |
| Trvalý zábor | Zvýraznění předmětu smlouvy | | |



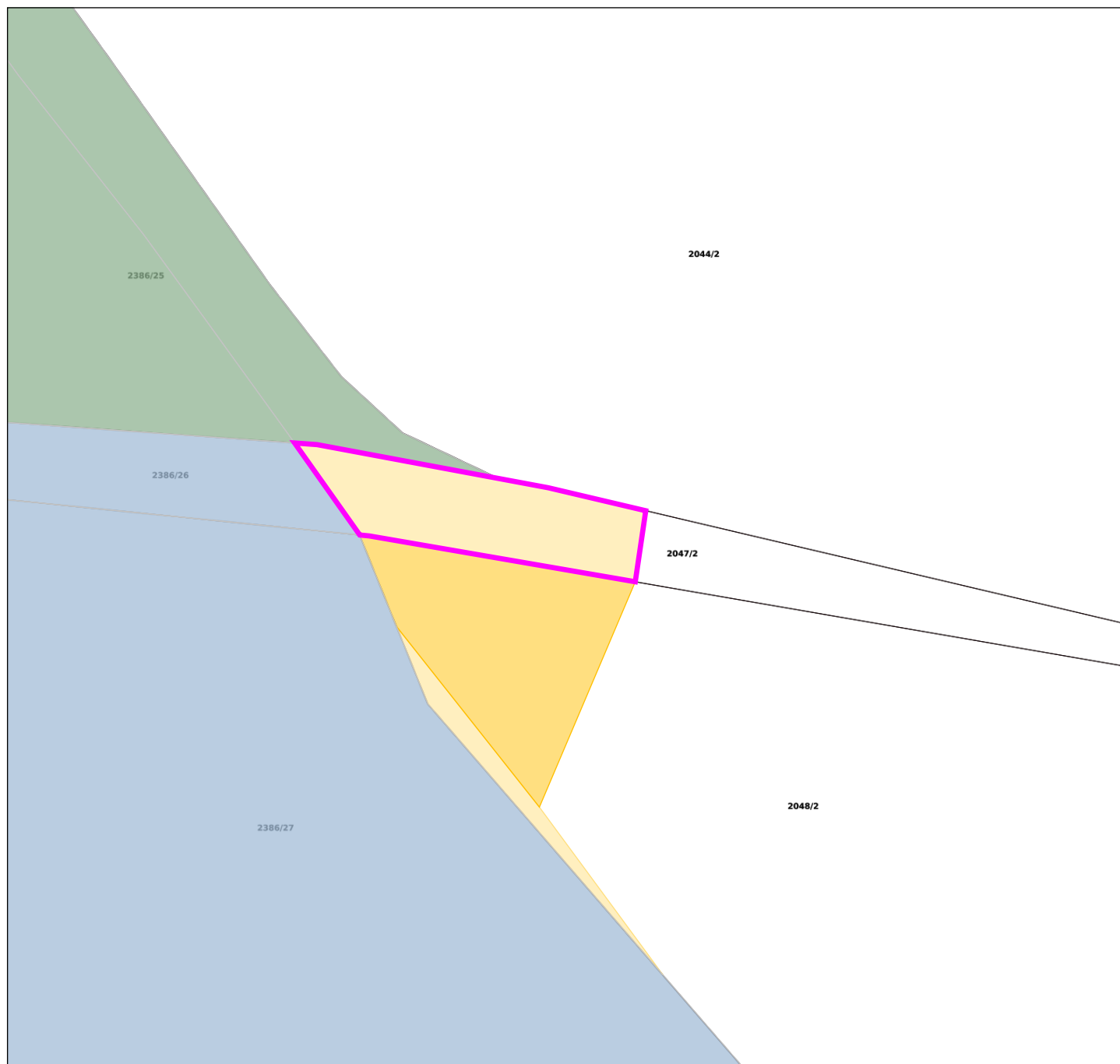
1 : 600

- | | | | |
|--|--|-------------------------|--|
| Nové hranice podle GP | Parcely nezapsaných GP | KN mapa stav k 1.5.2024 | Stav řešení trvalých záborů - Vyřešeno |
| Stav řešení trvalých záborů - V řešení | Stav řešení trvalých záborů - Neřešeno | Řešená VB podle ZE | Dočasný zábor do 1 roku |
| Trvalý zábor | Zvýraznění předmětu smlouvy | Dočasný zábor nad 1 rok | |



1 : 3000

- | | | | |
|--|--|-------------------------|--|
| Nové hranice podle GP | Parcely nezapsaných GP | KN mapa stav k 1.5.2024 | Stav řešení trvalých záborů - Vyřešeno |
| Stav řešení trvalých záborů - V řešení | Stav řešení trvalých záborů - Neřešeno | Řešená VB podle ZE | Dočasný zábor nad 1 rok |
| Trvalý zábor | Zvýraznění předmětu smlouvy | Dočasný zábor do 1 roku | |



1 : 500

- | | | | |
|--|--|-------------------------|--|
| Nové hranice podle GP | Parcely nezapsaných GP | KN mapa stav k 1.5.2024 | Stav řešení trvalých záborů - Vyřešeno |
| Stav řešení trvalých záborů - V řešení | Stav řešení trvalých záborů - Neřešeno | Řešená VB podle ZE | Dočasný zábor do 1 roku |
| Trvalý zábor | Zvýraznění předmětu smlouvy | | |