

dne **9. 7. 2024** od **8:00** do **13:00** hodin

Plánovaná odstávka zahrnuje tyto lokality:**Choustníkovo Hradiště (okres Trutnov)**

č. p. 116

Vičkovice v Podkrkonoší (okres Trutnov)část obce **Dolní Vičkovice**

č. p. 1, 2, 3, 5, 6, 7, 11-20, 22, 24, 25, 26, 28, 29, 31, 32, 33, 35-41, 43-47, 50, 52, 53, 55, 56, 57, 59, 61, 62, 63, 65-69, 72, 75-79, 85-91, 94

č. ev. 2

kat. území **Dolní Vičkovice** (kód **783862**): parcelní č. 15/1, 70, 218/2, 220/1, 221, 222, 231/1, 247, 1025/1, 1065/11, 2046/2, 2146, 2147/2, 2171/1, 2175/8, 2175/10, 2175/29, 2175/32, 2175/33část obce **Horní Vičkovice**

č. p. 1, 2, 4, 5, 8-23, 26-32, 35, 36, 38, 41, 44, 45, 46, 51, 52, 54, 56, 57, 59, 60, 61, 63-69, 71-75, 77-88, 92, 94, 96-107, 110, 111

č. ev. 1

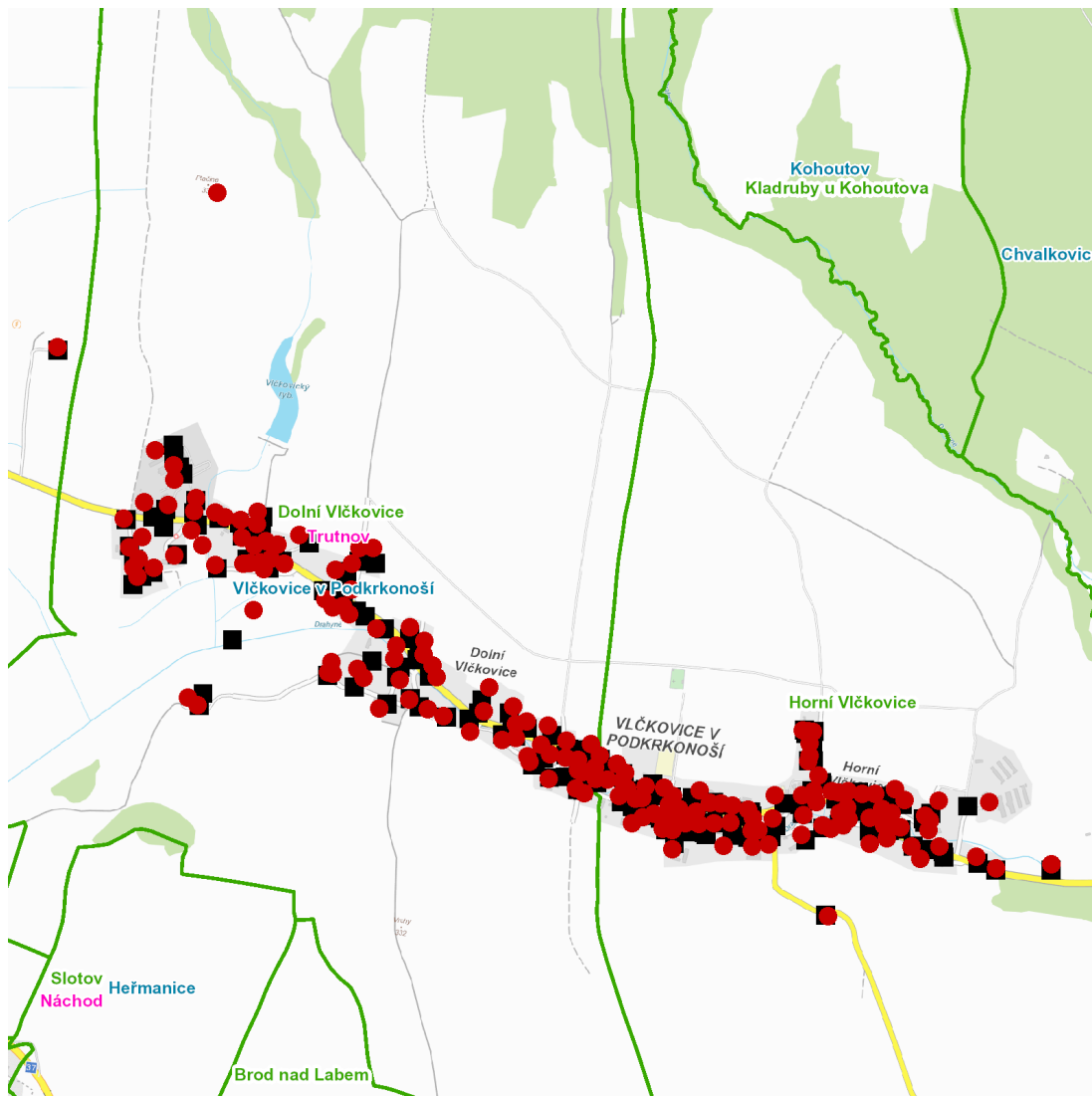
kat. území **Horní Vičkovice** (kód **783871**): parcelní č. 24, 44/1, 89/2, 133, 180

UPOZORNĚNÍ

Dotčené zařízení distribuční soustavy je nutné i v době odstávky považovat za zařízení pod napětím, a proto vás žádáme o dodržení všech zásad bezpečnosti a provedení opatření potřebných k zamezení případných škod na zdraví a majetku. | Provozovatelé výroben elektřiny jsou povinni zajistit přerušeni dodávky elektřiny z výroby do vypnutého úseku distribuční soustavy.

NEJDE VÁM ELEKTŘINA...

TIP: Registrujte se zdarma na www.cezdistribuce.cz/sluzba a informace o odstávkách elektřiny budete dostávat e-mailem nebo SMS. U poruch zasíláme SMS s předpokládanou dobou obnovení dodávek. | Aktuální stav dodávek elektřiny na konkrétní adrese zjistíte snadno, rychle a bez registrace na portále **Bez Šťávy** (www.bezstavy.cz).

dne **9. 7. 2024** od **8:00** do **13:00** hodin**Orientační mapový podklad odstávkou dotčených lokalit****VYSVĚTLIVKY**

- – adresy dotčené odstávkou elektřiny
- – místa připojení k elektrické síti dotčená odstávkou

INFORMACE ZASLÁNA

IDDS: g9dbny (OBEC CHOUSTNÍKOVO HRADIŠTĚ)
IDDS: 4tsbaib (OBEC VLČKOVICE V PODKRKONOŠÍ)