

dne **1. 11. 2023** od **7:30** do **15:30** hodin

Plánovaná odstávka zahrnuje tyto lokality:**Dvůr Králové nad Labem (okres Trutnov)**

Krkonošská: č. p. 684, 685, 3147

Choustníkovo Hradiště (okres Trutnov)

č. p. 2-15, 17-31, 33-38, 40-45, 47, 49, 50, 51, 52, 54-58, 60-64, 67-71, 73, 74, 75, 78-86, 88, 90, 92-113, 118-123, 125, 126, 127, 130-138, 140, 142-181, 189-204, 206, 213

č. ev. 1, 5, 6, 9, 13, 14, 15, 16, 18-24

kat. území **Choustníkovo Hradiště** (kód **653641**): parcelní č. ST.39, 16, 70/3, 101/7, 139/1, 152/1, 191/7, 234/9, 234/13, 566/2, 635/3, 915/1, 946/7, 1080/17, 1791, 1797, 2106

Kocbeře (okres Trutnov)

část obce **Kocbeře**

č. p. 137, 139-143, 145, 146, 147, 158, 159, 180, 187, 193, 223

část obce **Nová Ves**

č. p. 161-173, 178, 192, 241

č. ev. 1

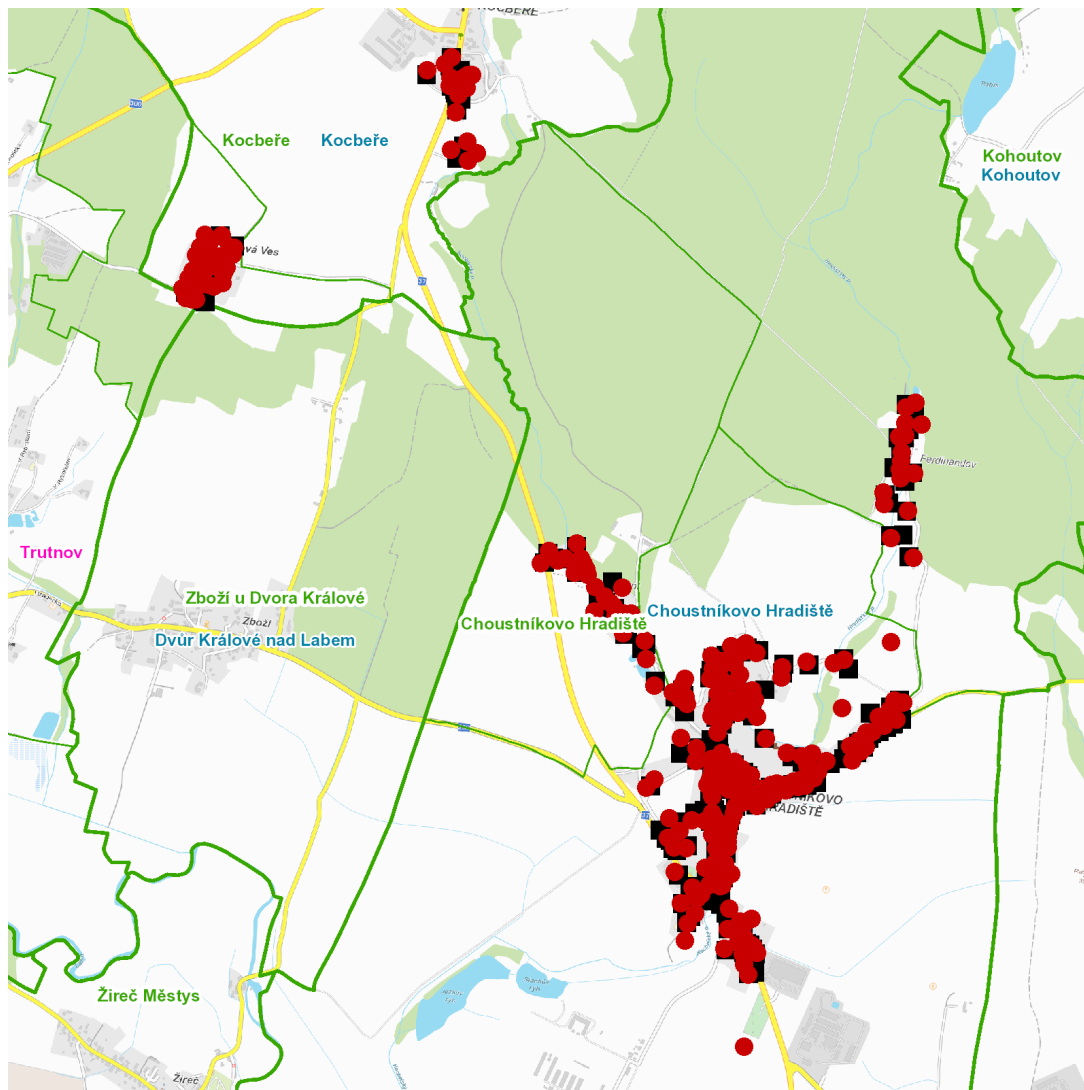
kat. území **Kocbeře** (kód **667544**): parcelní č. 249, 729/1, 852, 963, 969/1, 969/2, 1032/5, 1042/7, 1068/1

UPOZORNĚNÍ

Dotčené zařízení distribuční soustavy je nutné i v době odstávky považovat za zařízení pod napětím, a proto vás žádáme o dodržení všech zásad bezpečnosti a provedení opatření potřebných k zamezení případných škod na zdraví a majetku. | Provozovatelé výroben elektřiny jsou povinni zajistit přerušení dodávky elektřiny z výroby do vypnutého úseku distribuční soustavy.

NEJDE VÁM ELEKTŘINA...

TIP: Registrujte se zdarma na www.cezdistribuce.cz/sluzba a informace o odstávkách elektřiny budete dostávat e-mailem nebo SMS. U poruch zasíláme SMS s předpokládanou dobou obnovení dodávek. | Aktuální stav dodávek elektřiny na konkrétní adrese zjistíte snadno, rychle a bez registrace na portále **Bez Šťávy** (www.bezstavy.cz).

dne 1. 11. 2023 od 7:30 do 15:30 hodin**Orientační mapový podklad odstávkou dotčených lokalit****VYSVĚTLIVKY**

- – adresy dotčené odstávkou elektřiny
- – místa připojení k elektrické síti dotčená odstávkou

INFORMACE ZASLÁNA

IDDS: mu5b26c (Město Dvůr Králové nad Labem)
IDDS: g9dbnky (OBEC CHOUSTNÍKOVO HRADIŠTĚ)
IDDS: x5zb2jt (OBEC KOCBEŘE)